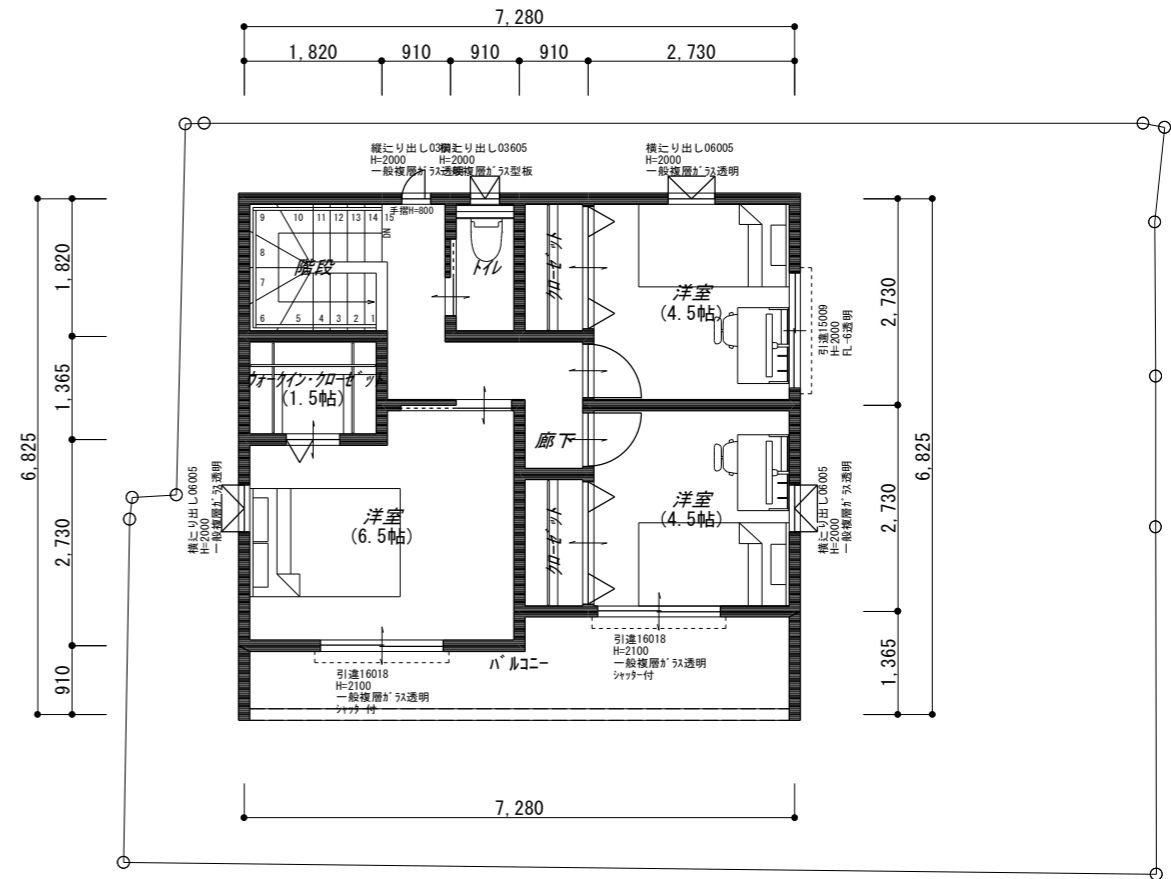
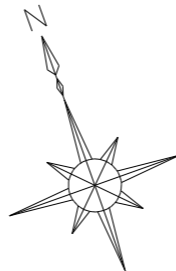


1階平面図 S=1/100



2階平面図 S=1/100

凡例			
□	管柱	⊞	煙感知器
⊕	通し柱	⊗	換気扇100φ
▲	木製筋違い(45×90)一方向	⊗ ^{24h}	24h換気扇100φ
▼	木製筋違い(45×90)たすき掛け	⊗ ^{150φ}	換気扇150φ
⊗	床下点検口	⇄	給気口100φ
⊗	天井点検口	→	アンダーカット

階段寸法		
踏面	蹴上	有効幅
227.5mm	196.7mm	780.0mm
※手摺の出幅10cm以下		

面積表		
敷地面積	130.68㎡	(39.53坪)
建築面積	48.86㎡	(14.78坪)
1階床面積	48.86㎡	(14.78坪)
2階床面積	41.41㎡	(12.53坪)
延床面積	90.27㎡	(27.31坪)
建蔽率	37.39%	
容積率	69.07%	