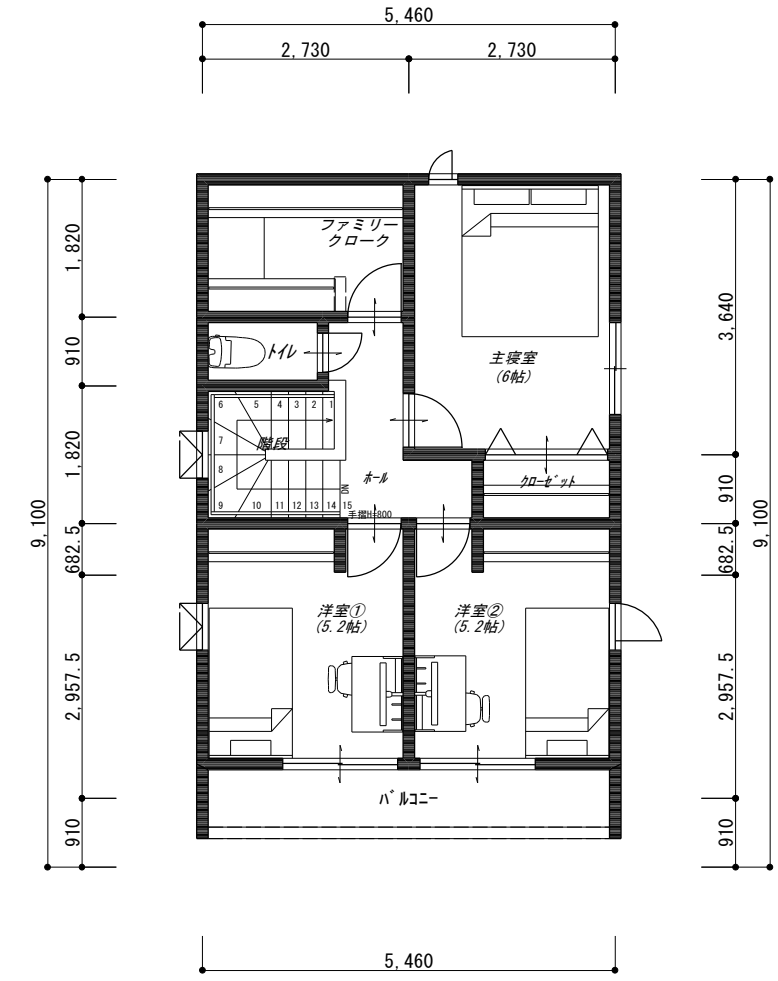


1階平面図 S=1/100



2階平面図 S=1/100

面積表		
敷地面積	107.88 m ²	(32.63 坪)
建築面積	47.20 m ²	(14.28 坪)
1階床面積	43.06 m ²	(13.03 坪)
2階床面積	42.23 m ²	(12.78 坪)
延床面積	85.29 m ²	(25.80 坪)
建蔽率	43.75 %	
容積率	79.06 %	

TITLE	高知市縄手町(東棟)_新築工事 様邸新築工事	DATE	2025年03月03日	NO. 01
DRAWING TITLE	平面図	SCALE	1/100	