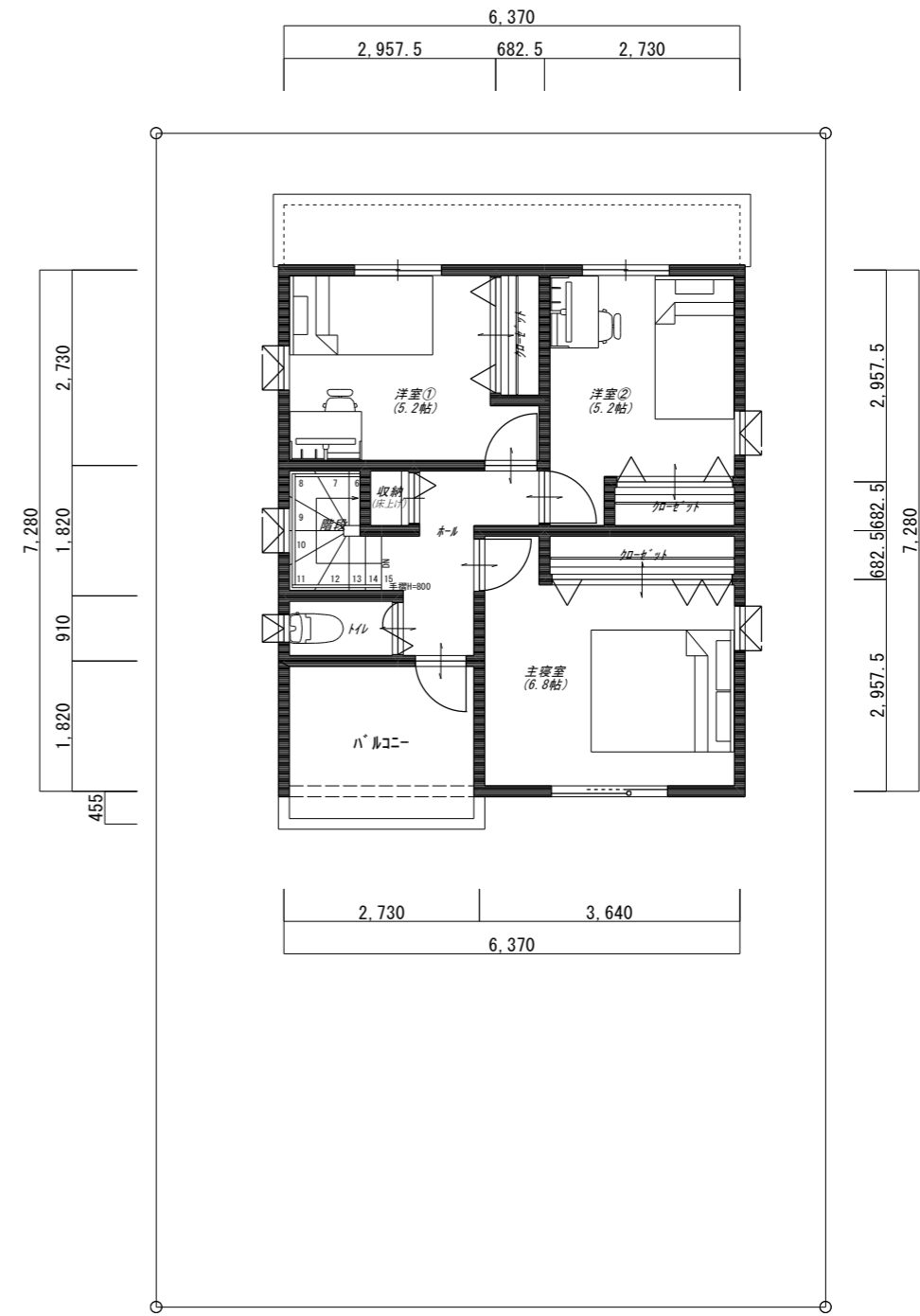


1階平面図 S=1/100



2階平面図 S=1/100

階段寸法		
踏面	蹴上	有効幅
227.5mm	194.0mm	780.0mm
※手摺の出幅10cm以下		

面積表		
敷地面積	153.35 m <sup>2</sup>	(46.39坪)
建築面積	50.93 m <sup>2</sup>	(15.41坪)
1階床面積	50.93 m <sup>2</sup>	(15.41坪)
2階床面積	41.41 m <sup>2</sup>	(12.53坪)
延床面積	92.34 m <sup>2</sup>	(27.93坪)
建蔽率	33.21 %	
容積率	60.21 %	

TITLE	四万十市具同⑭号地 様邸新築工事	DATE	2024年08月05日	NO. 01
DRAWING TITLE	平面図	SCALE	1/100	