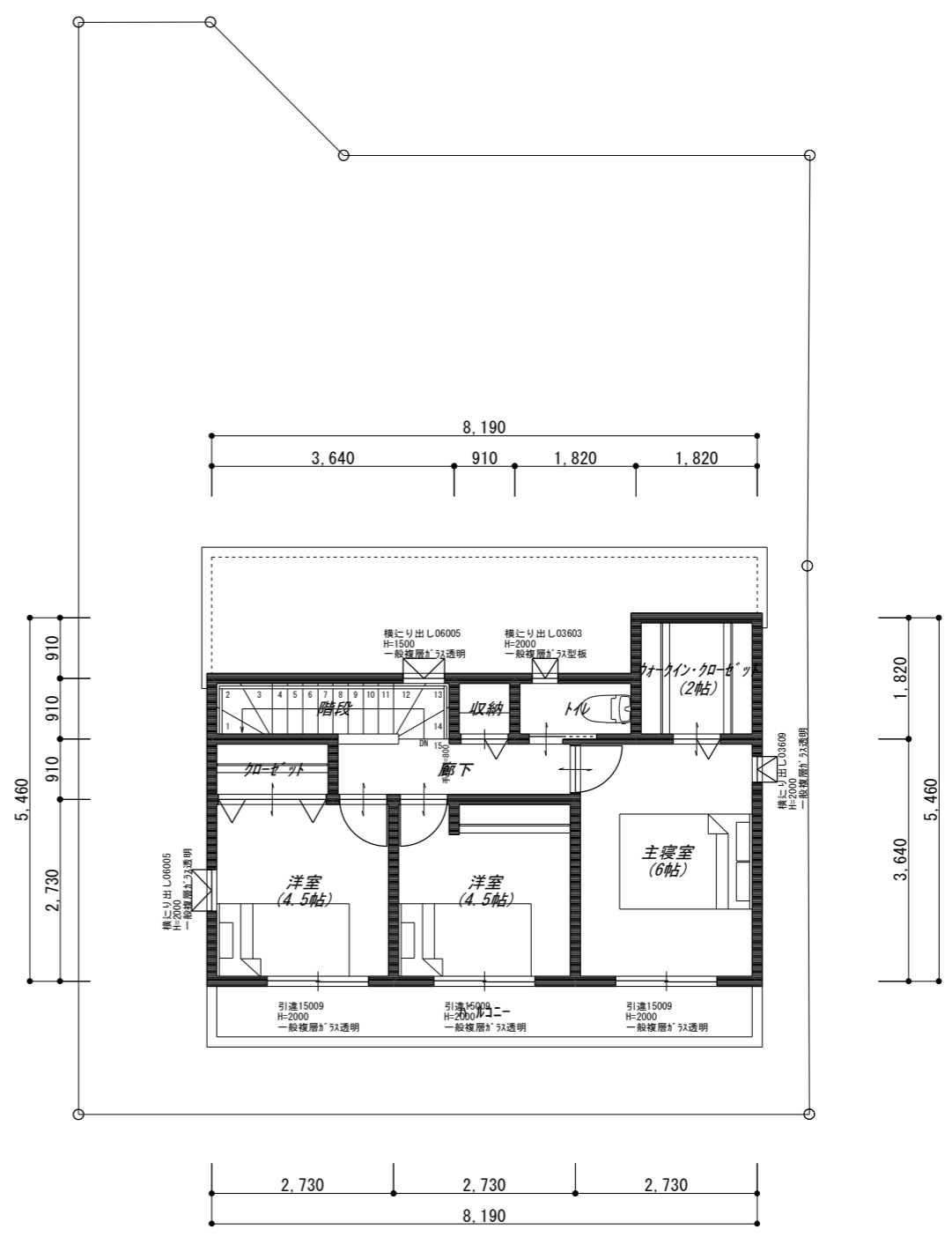
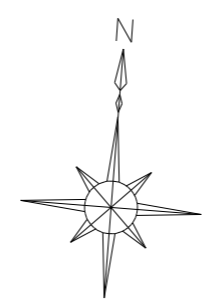


1階平面図 S=1/100



2階平面図 S=1/100

凡例	
□	管柱
⊙	通し柱
▲	木製筋違い(45×90)一方向
▼	木製筋違い(45×90)たすき掛け
⊠	床下点検口
⊞	天井点検口
⊞	煙感知器
⊞	換気扇100φ
⊞	24h換気扇100φ
⊞	換気扇150φ
⊞	給気口100φ
→	アンダーカット

階段寸法		
踏面	蹴上	有効幅
0.0mm	196.7mm	780.0mm
※手摺の出幅10cm以下		

面積表	
敷地面積	163.79㎡ (49.55坪)
建築面積	48.86㎡ (14.78坪)
1階床面積	48.86㎡ (14.78坪)
2階床面積	38.92㎡ (11.77坪)
延床面積	87.78㎡ (26.55坪)
建蔽率	29.83%
容積率	53.59%