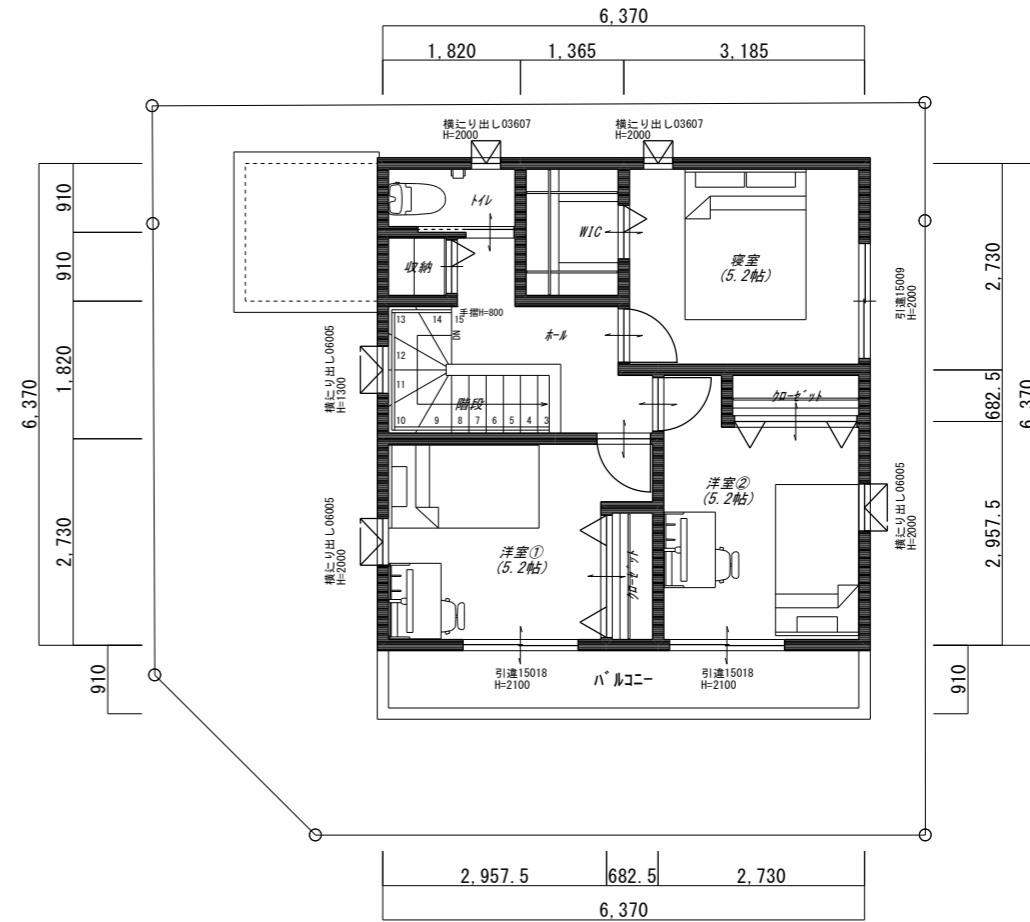


1階平面図 S=1/100



2階平面図 S=1/100

階段寸法		
踏面	蹴上	有効幅
227.5mm	196.7mm	780.0mm
※手摺の出幅10cm以下		

面積表		
敷地面積	96.38 m ²	(29.15 坪)
建築面積	40.99 m ²	(12.40 坪)
1階床面積	40.99 m ²	(12.40 坪)
2階床面積	40.58 m ²	(12.27 坪)
延床面積	81.57 m ²	(24.67 坪)
建蔽率	42.53 %	
容積率	84.64 %	

TITLE	篠原 様邸新築工事	DATE	2024年12月05日	NO. 01
DRAWING TITLE	平面図	SCALE	1/100	