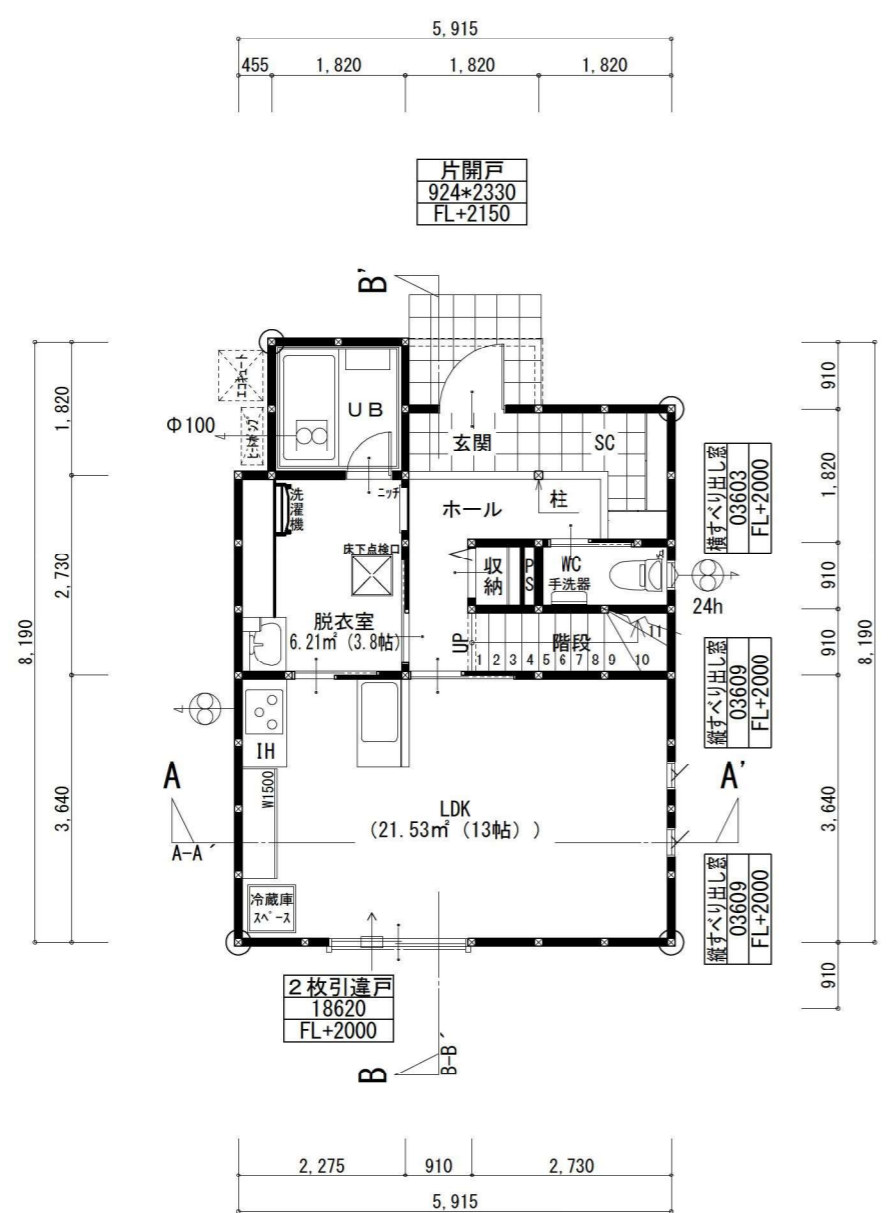
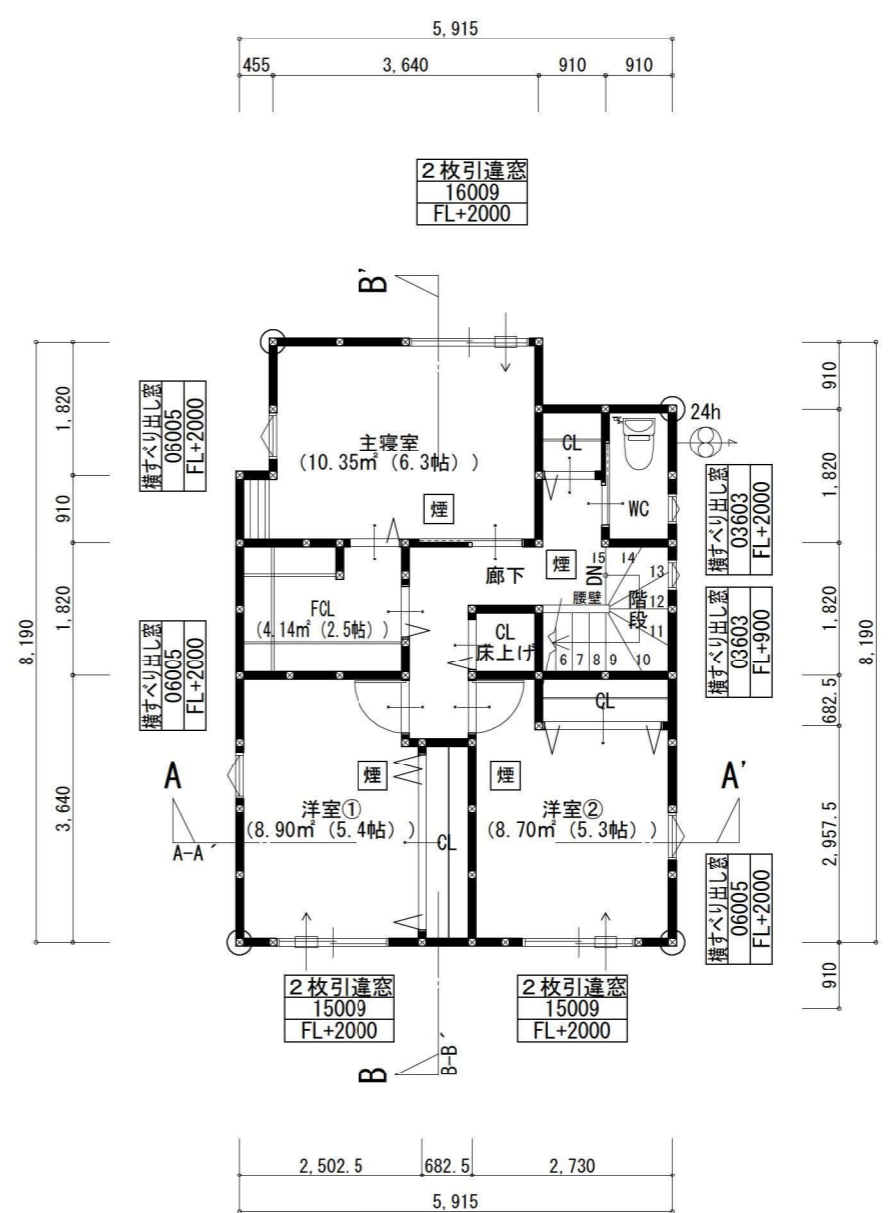


ステージ60仕様
省令準耐火仕様



1階 平面図 S:1/100



2階 平面図 S:1/100

24時間換気計算

住宅等の居室				換気回数 0.5回/H以上 (第3種機械換気設備)	
室名	床面積(m²)	天井高(m)	気積 (m³)	有効換気量	
1階				給気機	排気機
床面積	44.30	2.45	108.54		73.00
合計			① 108.54		② 73.00
必要換気回数 (回/H)					③ 0.50
必要換気量 (m³/H)	①×③				54.27
有効換気回数 (回/H)	②/①				0.67
判定					0.50 < 0.67

24時間換気計算

住宅等の居室				換気回数 0.5回/H以上 (第3種機械換気設備)	
室名	床面積(m²)	天井高(m)	気積 (m³)	有効換気量	
2階				給気機	排気機
床面積	45.95	2.40	110.28		73.00
合計			① 110.28		② 73.00
必要換気回数 (回/H)					③ 0.50
必要換気量 (m³/H)	①×③				55.14
有効換気回数 (回/H)	②/①				0.66
判定					0.50 < 0.66

階段寸法		
踏面	蹴上	有効幅
227.5mm	196.7mm	780.0mm
※手摺の出幅10cm以下		

※ 天井裏等への措置について、使用材料はF☆☆☆☆とする
 ※ 内装仕上げの使用材料は
 全てF☆☆☆☆の表示記号の付いた材料を使用する
 24時間換気扇 : FY-08PD9D 73.00 (m³/h) パナソニック

凡例一覧	
	住宅用火災警報器 (煙感知式)
	住宅用火災警報器 (熱感知式)
	換気扇 (壁用)
	換気扇 (天井用)
	24時間換気用換気扇
	給気口
	天井点検口
	床下点検口
建具の通気性 開き戸-アンダーカット10mm	